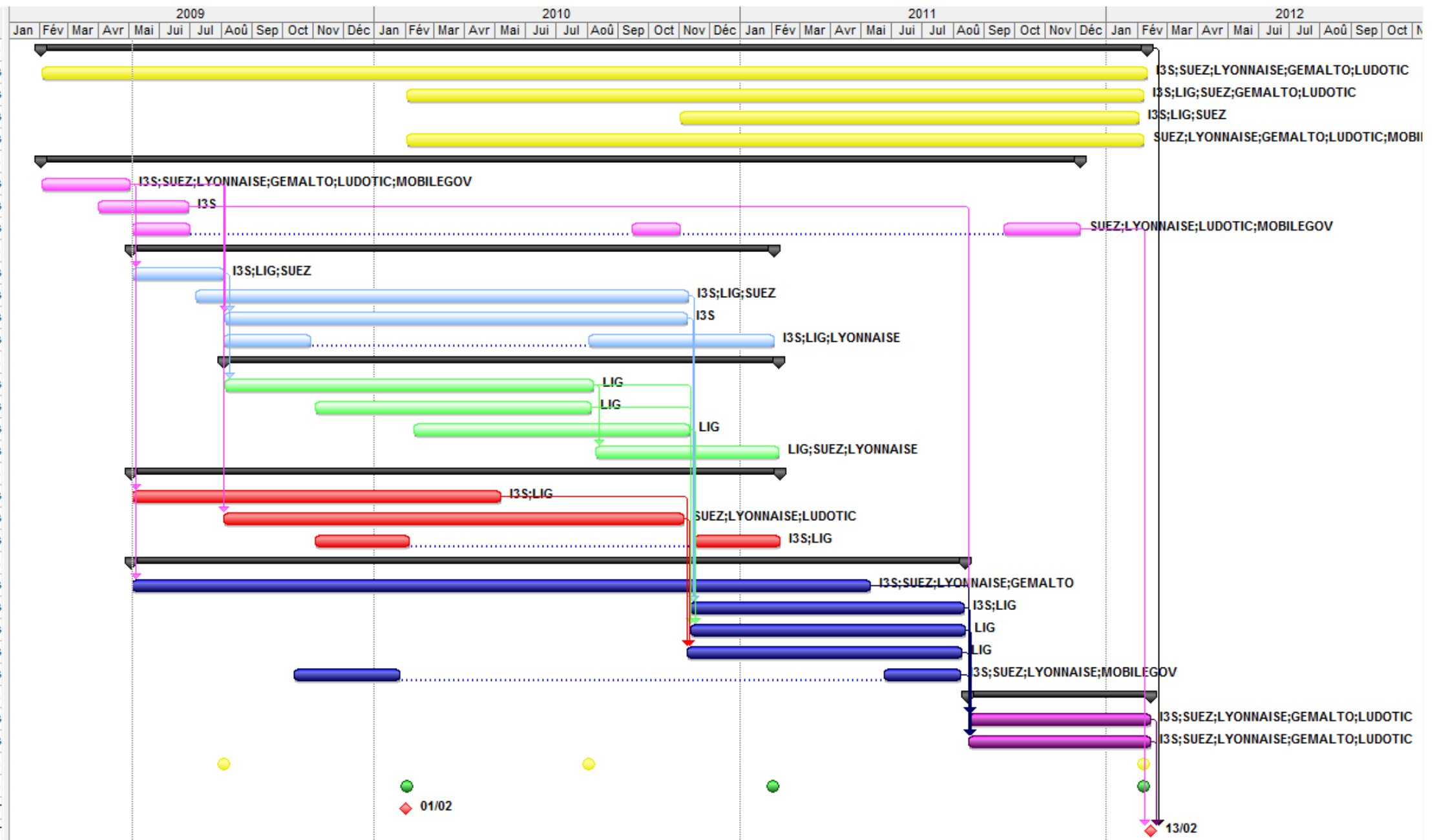


	Nom de la tâche	Durée
1	Tâche 0: Coordination et Dissémination Scientifique, Pédagogique et Industrielle	792 jours
2	T 0.1: Coordination du Projet	36 mois
3	T 0.2: Dissémination Scientifique	24 mois
4	T 0.3: Dissémination Pédagogique	15 mois
5	T 0.4: Dissémination Industrielle	24 mois
6	Tâche 1: Identification du cadre socio-économique et de ses contraintes	743 jours
7	T 1.1: Scénario Industriel	3 mois
8	T 1.2: Scénario Prospectif	3 mois
9	T 1.3: Modélisation des utilisateurs: profils, usages et besoins	6 mois
10	Tâche 2: S'adapter au Contexte	459 jours
11	T 2.1: Modélisation du Contexte	3 mois
12	T 2.2: Modèle pour l'adaptation	16 mois
13	T 2.3: Modèle pour la gestion des conflits d'adaptation	15 mois
14	T 2.4: Démonstrateurs	9 mois
15	Tâche 3: Maîtriser l'hétérogénéité	396 jours
16	T 3.1: Langage logique de description contextuelle de composants	12 mois
17	T 3.2: Découverte d'alignements et d'assemblages	9 mois
18	T 3.3: Raisonnement sur les propriétés et la continuité des scénarios	9 mois
19	T 3.4: Démonstrateurs	6 mois
20	Tâche 4: Mettre l'utilisateur dans la boucle	463 jours
21	T 4.1: Nouvelles techniques d'interaction pour espace ambiant	12 mois
22	T 4.2: Définition des points de contrôle utilisateur	15 mois
23	T 4.3: Démonstrateurs	6 mois
24	Tâche 5: Intégration et validation en environnement équipé et contrôlé	596 jours
25	T 5.1: Intégration des services métiers et des dispositifs	24 mois
26	T 5.2: Intégration des Services d'adaptation au Contexte	9 mois
27	T 5.3: Intégration des Services de Gestion de l'hétérogénéité	9 mois
28	T 5.4: Intégration de la meta-IHM	9 mois
29	T 5.5: Intégration Sécurité	6 mois
30	Tâche 6: Expérimenter et Evaluer	132 jours
31	T 6.1: Expérimentation in vivo du scénario Industriel	6 mois
32	T 6.2: Etude du scénario prospectif pour les usages de démonstration	6 mois
33	Rapport d'avancement semestriel	658 jours
37	Rapport d'avancement annuel + état des dépenses	528 jours
41	Accord de Consortium	0 jour
42	Rapport de synthèse + récapitulatif des dépenses	0 jour



Tâche	Dénomination	Responsable	Total H/M
Tâche 0	Coordination et dissémination scientifique, pédagogique et industrielle	I3S / RAINBOW	44
Tâche 1	Identification du cadre socio-économique et de ses contraintes	SUEZ	37
Tâche 2	S'adapter au contexte	I3S/ RAINBOW	63
Tâche 3	Maîtriser l'hétérogénéité sémantique	LIG / HADAS	46
Tâche 4	Mettre l'utilisateur dans la boucle	LIG / IHM	38
Tâche 5	Intégration et validation en environnement équipé et contrôlé	GEMALTO	80
Tâche 6	Expérimenter et évaluer	LYONNAISE	43
	Total des efforts		351

TABLEAU des LIVRABLES et des JALONS

Tâche	Nom	Type	Date de fourniture nombre de mois à compter de T0	Partenaire responsable du livrable/jalon
0. Coordination et Dissémination scientifique, pédagogique et industrielle				
	D 0.1	Document	12	I3S / Rainbow
	D 0.2	Document	6, 12, 18, 24, 30, 36	I3S / Rainbow
	D 0.3	Document	12, 24, 36	I3S / Rainbow
	D 0.4	Document	36	I3S / Rainbow
1. Identification du cadre socio-économique et de ses contraintes				
	D 1.1	Document	3	Lyonnaise des Eaux
	D 1.2	Document	5	I3S / Rainbow
	D 1.3	Document	34	LudoTIC
2. S'adapter au contexte				
	D 2.1	Document	6	I3S / Rainbow
	D 2.2	Document	21	I3S / Rainbow
	D 2.3	Logiciel	9, 24	I3S / Rainbow
3. Maîtriser l'hétérogénéité				
	D 3.1	Document	18	LIG /Hadas
	D 3.2	Document	18	LIG /Hadas
	D 3.3	Document	21	LIG /Hadas
	D 3.4	Logiciel	24	LIG /Hadas
4. Mettre l'utilisateur dans la boucle				
	D 4.1	Document	15	LIG / IIHM
	D 4.2	Document	21	LIG / IIHM
	D 4.3	Logiciel	12, 24	LIG / IIHM
5. Intégration et validation en environnement équipé et contrôlé				
	D 5.1	Matériel	24	Gemalto
	D 5.2	Logiciel	12, 27	Suez Environnement
	D 5.3	Logiciel	12, 30	I3S / Rainbow
6. Expérimenter et évaluer				
	D 6.1	Document	36	Lyonnaise de Eaux
	D 6.2	Document	36	LudoTIC